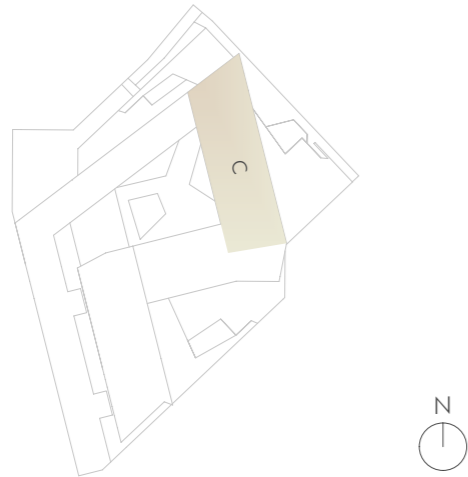
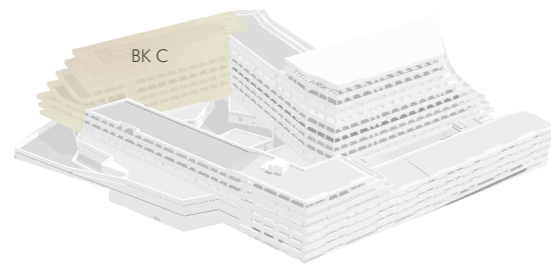




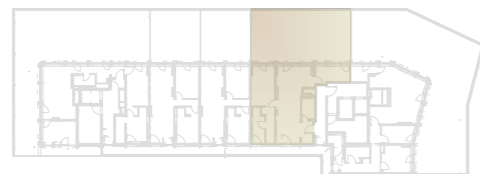
LAGE GEBÄUDE IM KÖNIGSTOR



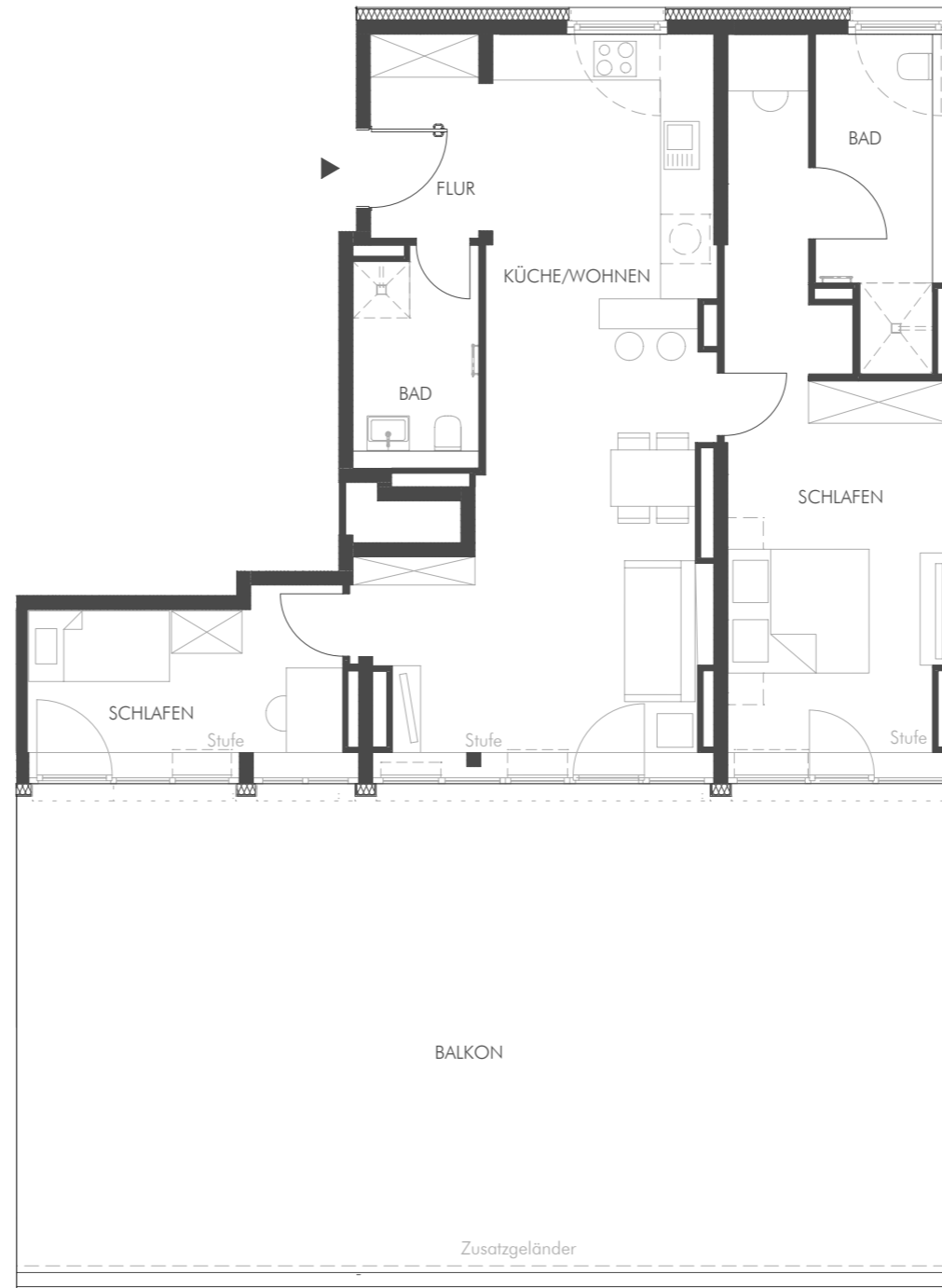
LAGE GEBÄUDE IM KÖNIGSTOR



LAGE IM GEBÄUDE



WOHNUNG 10.C.02	Wfl. m ²	Nfl. m ²
FLUR	4,45	4,45
BAD	5,46	5,46
SCHLAFEN	11,14	11,14
KÜCHE/WOHNEN	38,73	38,73
SCHLAFEN	23,76	23,76
BAD	8,00	8,00
WOHNFLÄCHE OHNE BALKON	91,53	91,53
BALKON	28,61	91,57
<small>(Die ermittelte Wohnfläche des Balkons (angerechnet zu 50%) übersteigt 25% der ohne den Balkon maßgeblichen Wohnfläche, wodurch die 50% übersteigende Grundfläche nur mit 12,5% berechnet wurde.)</small>		
WOHNUNG C.10.02 GESAMT	120,14	183,10



Grundrisse im Maßstab 1:100 bei Ausdruck in DIN A3 ohne Seitenanpassung. Alle Flächenangaben ohne Gewähr. Die Angaben, Visualisierungen und Beschreibungen spiegeln den aktuellen Planstand wider. Im Zuge der Ausführungsplanung können sich Änderungen ergeben. Anordnung der Küchen können sich noch verändern.