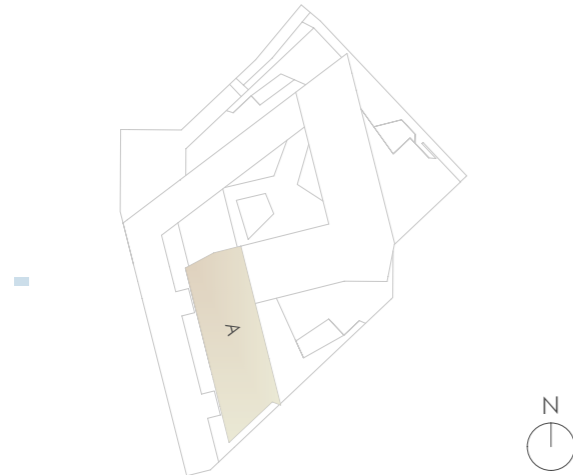
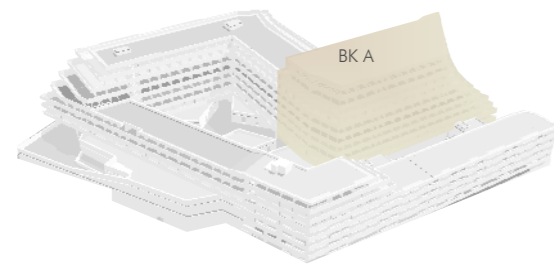




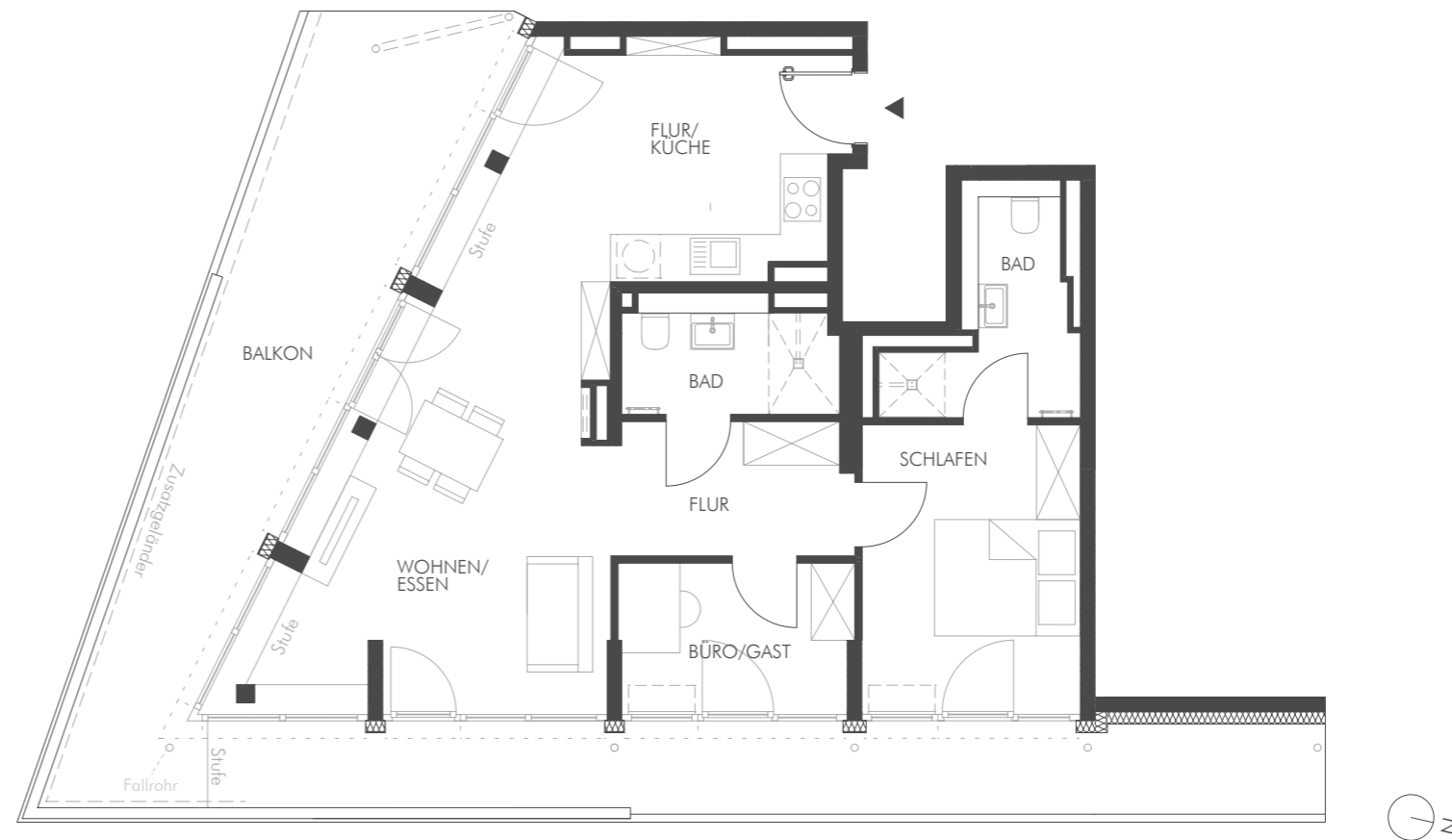
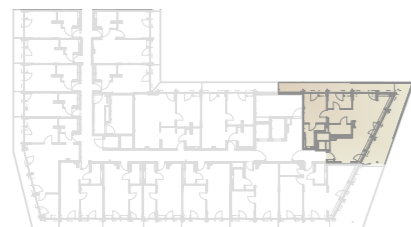
LAGE GEBÄUDE IM KÖNIGSTOR



LAGE GEBÄUDE IM KÖNIGSTOR



LAGE IM GEBÄUDE



WOHNUNG 09.A.01	Wfl. m ²	Nfl. m ²
FLUR/KÜCHE	6,96	6,96
WOHNEN/ESSEN	32,95	32,95
BAD	4,61	4,61
FLUR	5,99	5,99
BÜRO/GAST	6,61	6,61
BAD	5,78	5,78
SCHLAFEN	11,94	11,94
WOHNFLÄCHE OHNE BALKON	74,84	74,84
BALKON	19,55	44,14
WOHNUNG 09.A.01 GESAMT	94,39	118,98

(Die ermittelte Wohnfläche des Balkons (angerechnet zu 50%) übersteigt 25% der ohne den Balkon maßgeblichen Wohnfläche, wodurch die 50% übersteigende Grundfläche nur mit 12,5% berechnet wurde.)



Grundrisse im Maßstab 1:100 bei Ausdruck in DIN A3 ohne Seitenanpassung. Alle Flächenangaben ohne Gewähr. Die Angaben, Visualisierungen und Beschreibungen spiegeln den aktuellen Planstand wider. Im Zuge der Ausführungsplanung können sich Änderungen ergeben. Anordnung der Küchen können sich noch verändern.