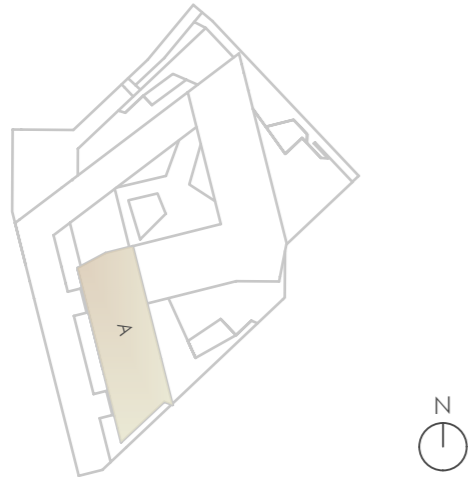


KÖNIGS TOR
10.OG
WOHNUNG A103 3-ZIMMER

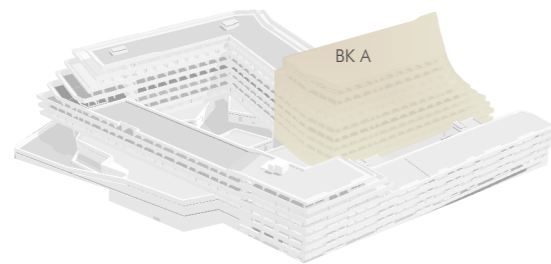


KÖNIGS
TOR

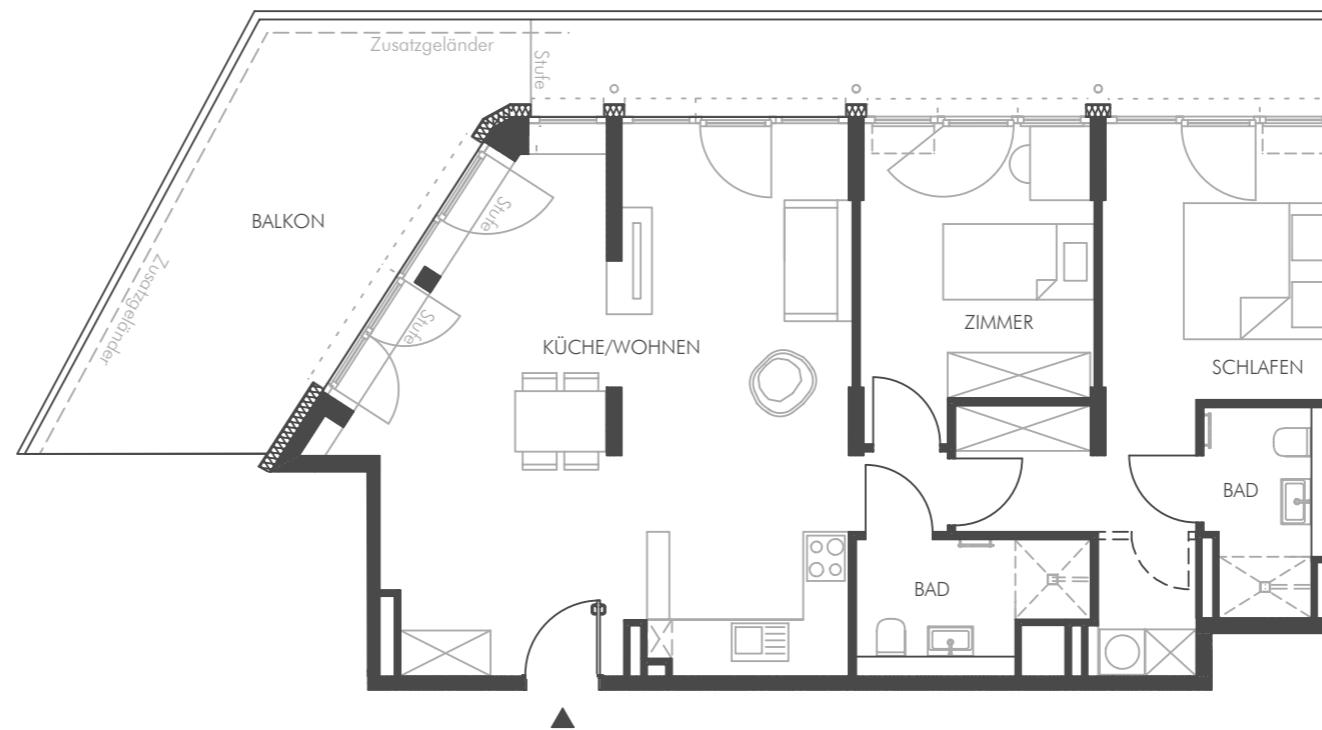
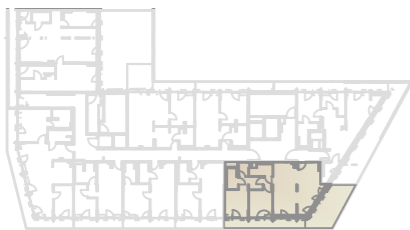
LAGE GEBÄUDE IM KÖNIGSTOR



LAGE GEBÄUDE IM KÖNIGSTOR



LAGE IM GEBÄUDE



WOHNUNG 10.A.02	Wfl. m ²	Nfl. m ²
KÜCHE/WOHNEN	44,33	44,33
ZIMMER	11,82	11,82
SCHLAFEN	18,93	18,93
BAD	4,87	4,87
BAD	4,29	4,29
WOHNFLÄCHE OHNE BALKON	84,24	84,24
BALKON 50%	16,52	33,04
WOHNUNG 10.A.02 GESAMT	100,76	117,28



Grundrisse im Maßstab 1:100 bei Ausdruck in DIN A3 ohne Seitenanpassung. Alle Flächenangaben ohne Gewähr. Die Angaben, Visualisierungen und Beschreibungen spiegeln den aktuellen Planstand wider. Im Zuge der Ausführungsplanung können sich Änderungen ergeben. Anordnung der Küchen können sich noch verändern.