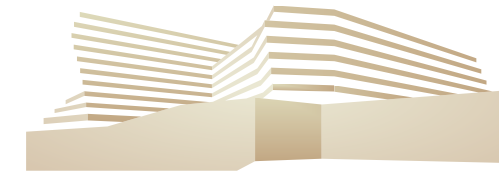
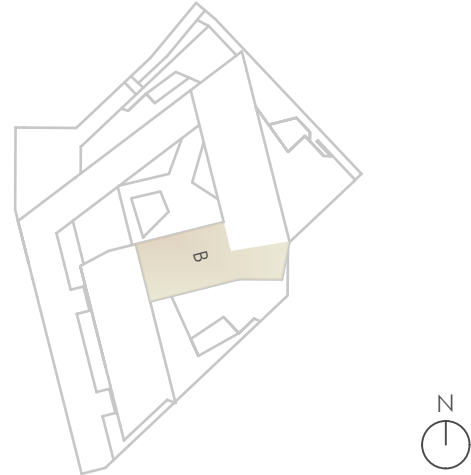


KÖNIGS TOR
10.OG
WOHNUNG B145 2,5 -ZIMMER

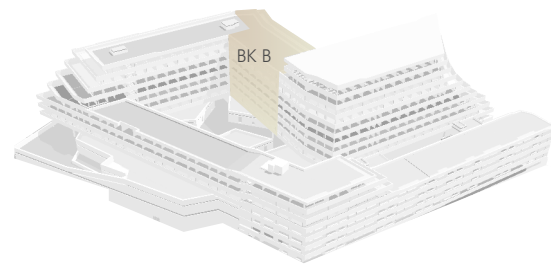


KÖNIGS
TOR

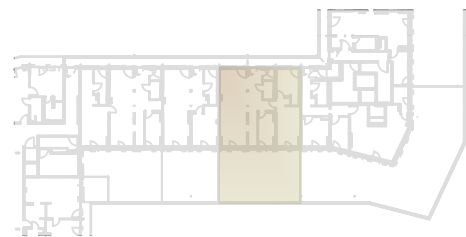
LAGE GEBÄUDE IM KÖNIGSTOR



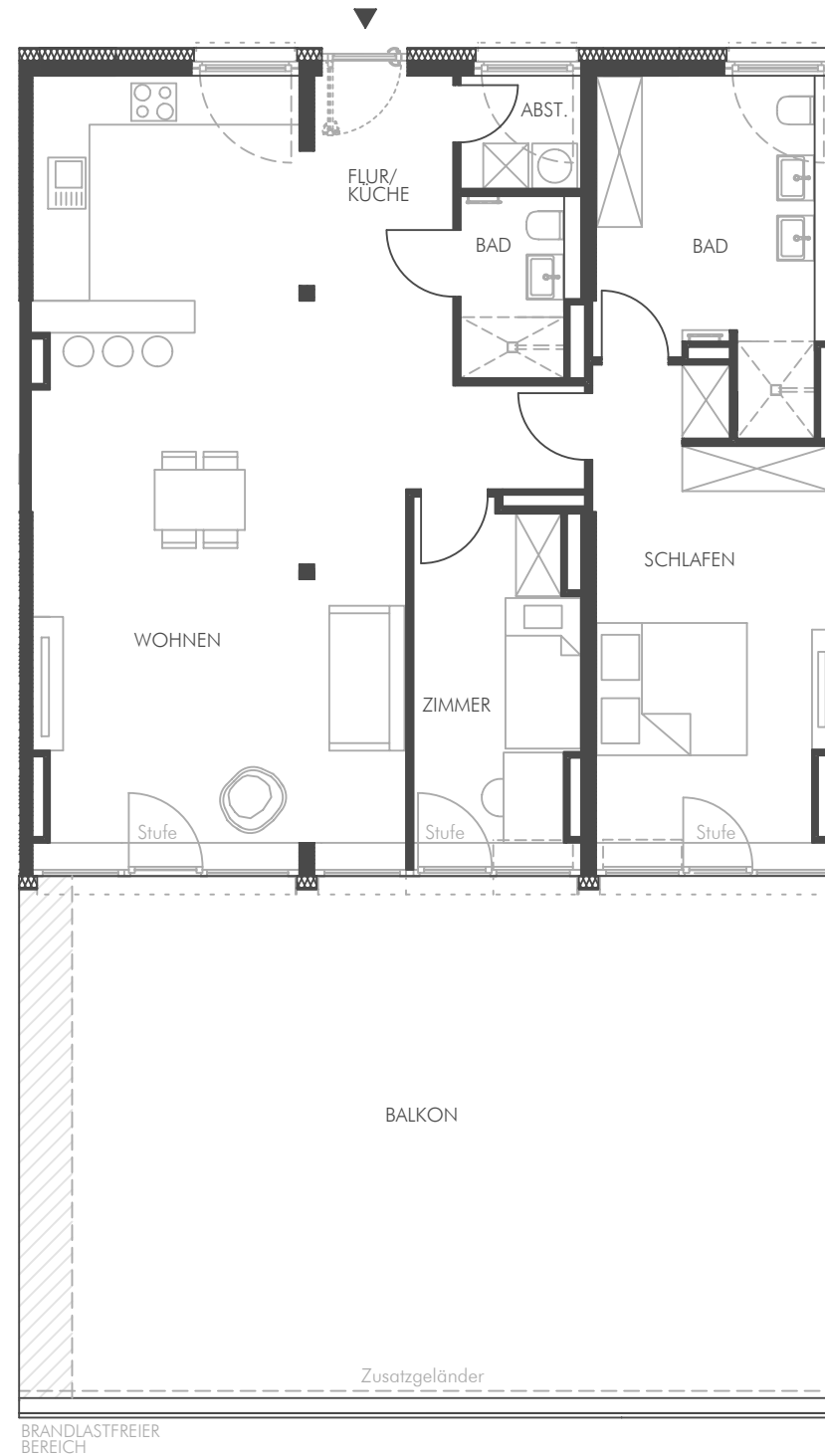
LAGE GEBÄUDE IM KÖNIGSTOR



LAGE IM GEBÄUDE



WOHNUNG 10.B.07	Wfl. m ²	Nfl. m ²
FLUR/KÜCHE	22,63	22,63
ABSTELLKAMMER	2,40	2,40
WC	3,63	3,63
WOHNEN	34,83	34,83
ZIMMER	10,21	10,21
SCHLAFEN	19,27	19,27
BAD	12,66	12,66
WOHNFLÄCHE OHNE BALKON	105,63	105,63
BALKON	29,13	74,62
<small>(Die ermittelte Wohnfläche des Balkons (angerechnet zu 50%) übersteigt 25% der ohne den Balkon maßgeblichen Wohnfläche, wodurch die 50% übersteigende Grundfläche nur mit 12,5% berechnet wurde.)</small>		
WOHNUNG 10.B.07 GESAMT	134,76	180,25



Grundrisse im Maßstab 1:100 bei Ausdruck in DIN A3 ohne Seitenanpassung. Alle Flächenangaben ohne Gewähr. Die Angaben, Visualisierungen und Beschreibungen spiegeln den aktuellen Planstand wider. Im Zuge der Ausführungsplanung können sich Änderungen ergeben. Anordnung der Küchen können sich noch verändern.