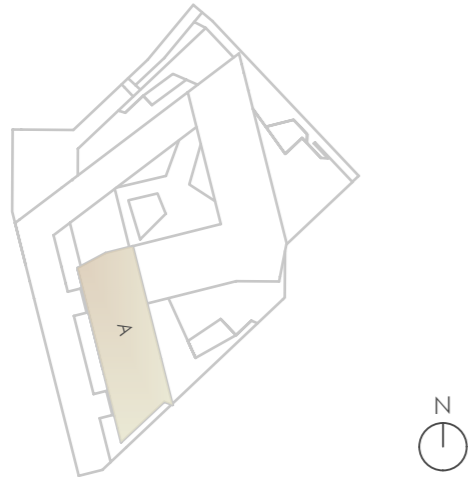


KÖNIGS TOR
11.OG
WOHNUNG A117 3-ZIMMER

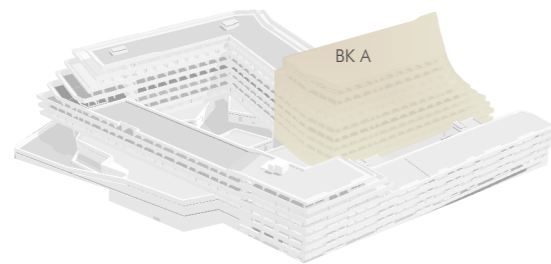


KÖNIGS
TOR

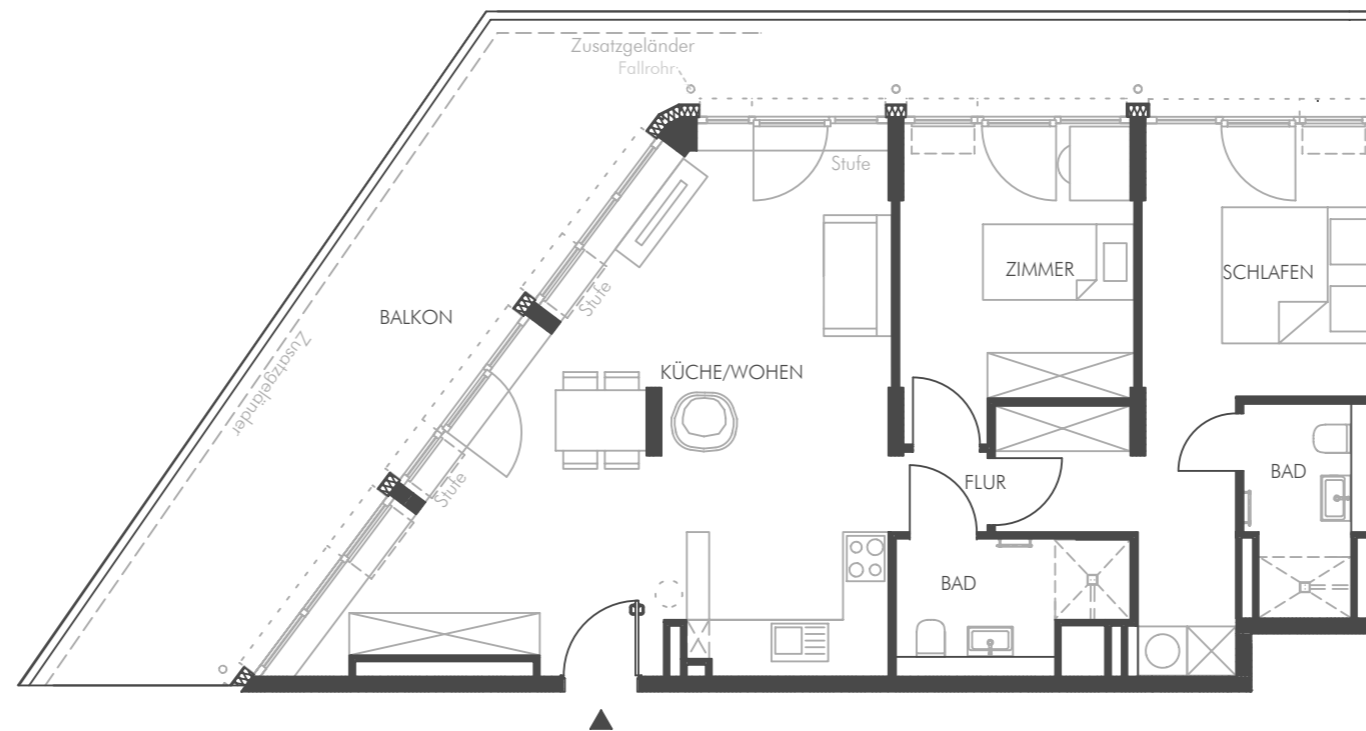
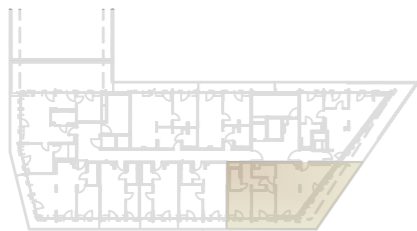
LAGE GEBÄUDE IM KÖNIGSTOR



LAGE GEBÄUDE IM KÖNIGSTOR



LAGE IM GEBÄUDE



WOHNUNG 11.A.02	Wfl. m ²	Nfl. m ²
FLUR	1,38	1,38
BAD	4,87	4,87
KÜCHE/WOHNEN	39,31	39,31
SCHLAFEN	18,92	18,92
BAD	4,28	4,28
ZIMMER	11,84	11,84
WOHNFLÄCHE OHNE BALKON	80,60	80,60
BALKON 50%	18,22	36,44
WOHNUNG 11.A.02 GESAMT	98,82	117,04



Grundrisse im Maßstab 1:100 bei Ausdruck in DIN A3 ohne Seitenanpassung. Alle Flächenangaben ohne Gewähr. Die Angaben, Visualisierungen und Beschreibungen spiegeln den aktuellen Planstand wider. Im Zuge der Ausführungsplanung können sich Änderungen ergeben. Anordnung der Küchen können sich noch verändern.